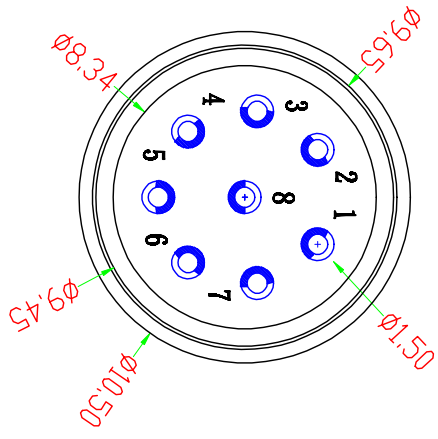
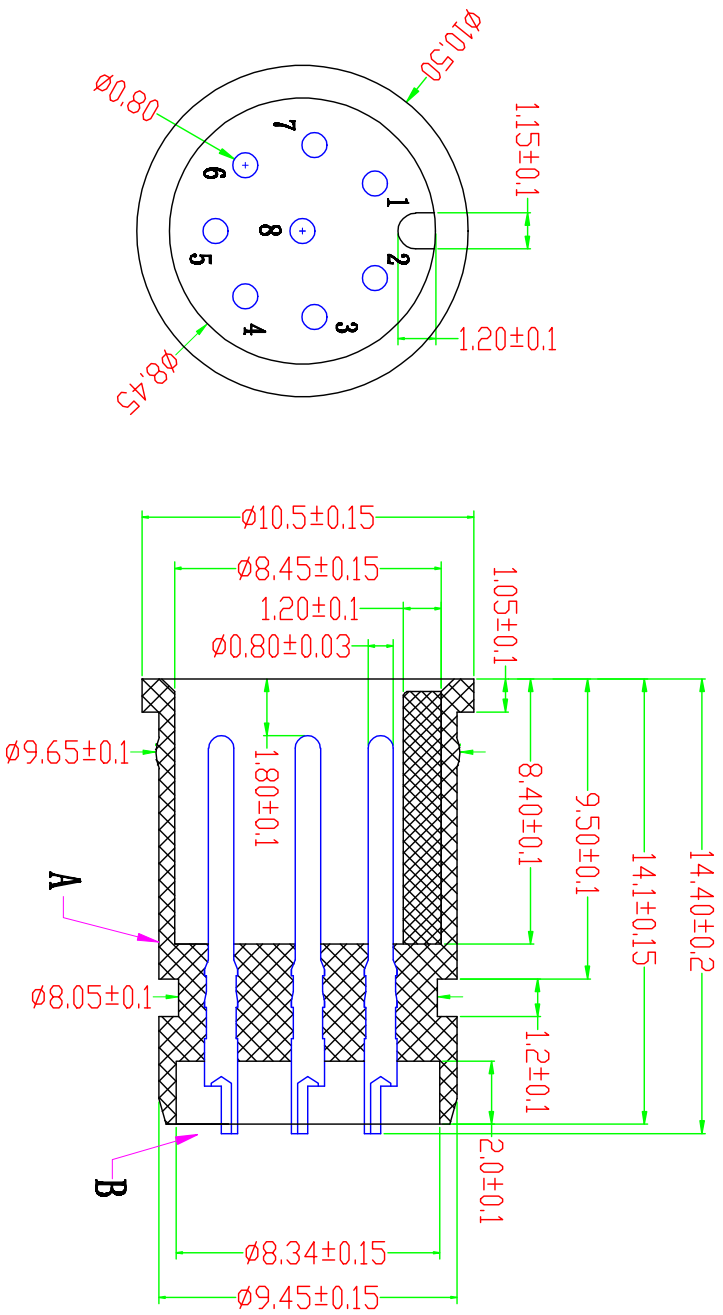


项目	寿命力	插拔力	耐电压	绝缘阻抗	接触阻抗	额定电流	额定电压
防水插头	5000次以上	1.0-3.8KG	500V AC	$\geq 1000M \Omega$	$\leq 20m \Omega$	2A	12V DC



项目	零件名称	零件材质	处理	数量
A	绝缘体	PA66胶料	注塑黑色	1
B	PIN 针	H59黄铜	镀金	8

## 东莞市昌骏电子有限公司

TITLE: M12防水8P线端公头(短体)	
PART NO:	DRAWING NO.:
CP-142	CP-142
SHEET: 1 / 1	SCALE: 4 : 1
UNIT: mm	SIZE: A4
REV: A/0	DATE: 2018-10-11
APPD: 谢海军	CHECK: 龙吉昌