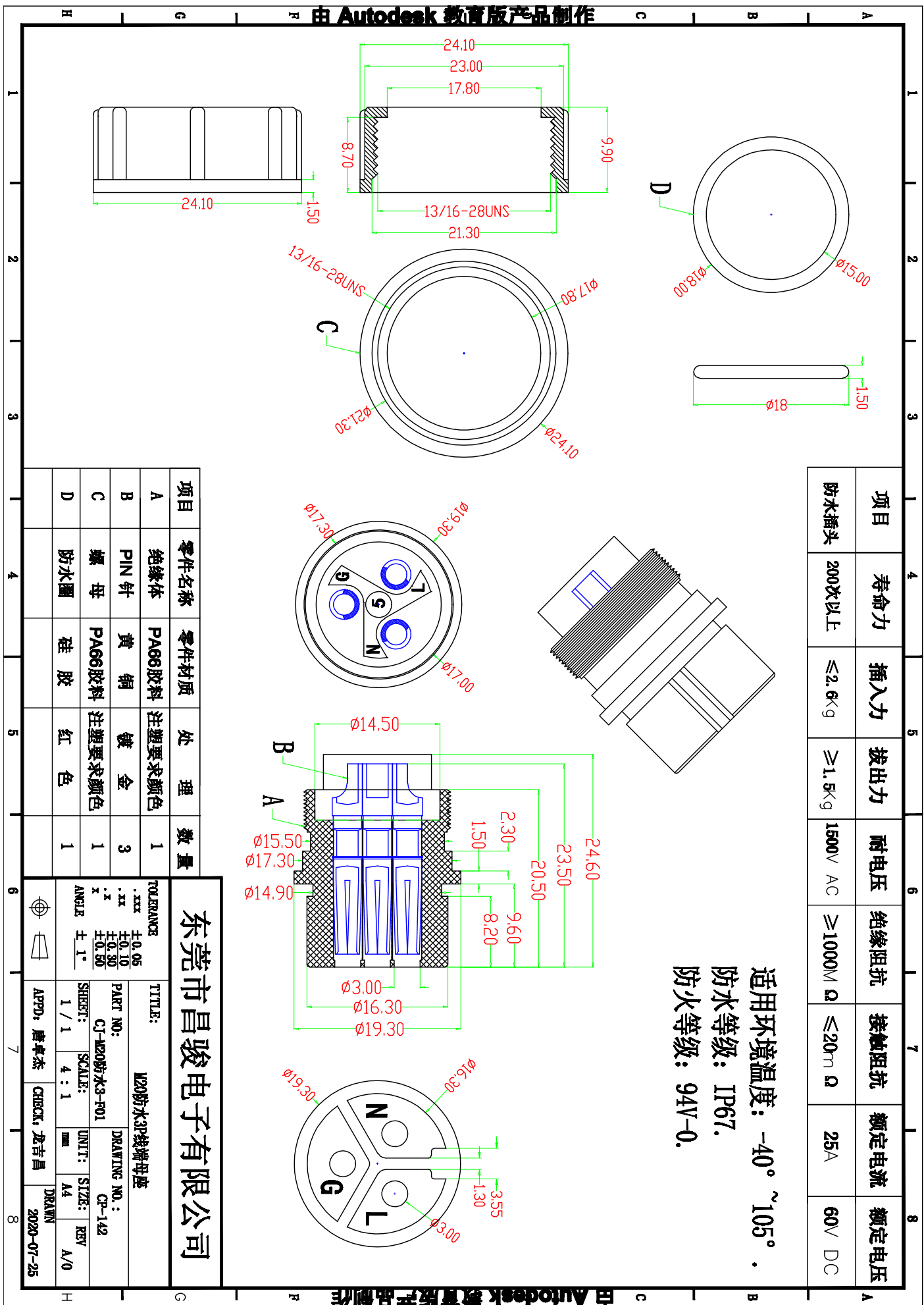


项目	寿命力	插入力	拔出力	耐电压	绝缘阻抗	接触阻抗	额定电流	额定电压
防水插头	200次以上	$\leq 2.6\text{kg}$	$\geq 1.5\text{kg}$	1500V AC	$\geq 1000\text{M}\Omega$	$\leq 20\text{m}\Omega$	25A	60V DC

适用环境温度： $-40^{\circ}\sim 105^{\circ}$

防水等级：IP67.

防火等级：94V-0.



东莞市昌骏电子有限公司

项目	零件名称	零件材质	处理	数量
A	绝缘体	PA66胶料	注塑要求颜色	1
B	PIN 针	黄铜	镀金	3
C	螺母	PA66胶料	注塑要求颜色	1
D	防水圈	硅胶	红色	1

TITLE: M20防水3P线端插座			
PART NO.: CJ-M20防水3-P01		DRAWING NO.: CP-142	
SHEET: 1 / 1	SCALE: 4 : 1	UNIT: mm	SIZE: A4
APPD: 唐卓杰	CHECK: 龙吉昌	REV: A/0	

APPROVED:	CHECK:	DATE:
		2020-07-25