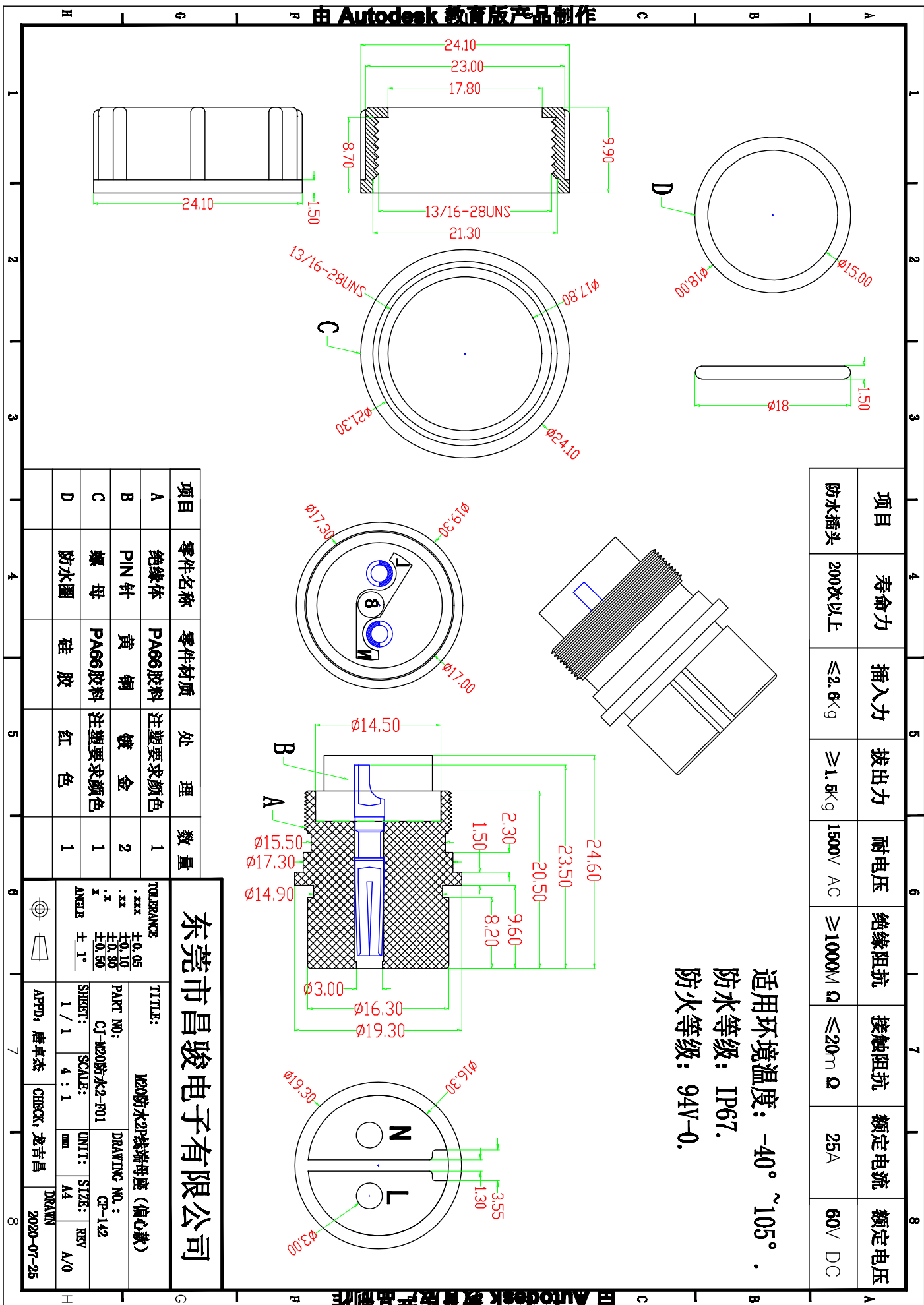


项目	寿命力	插入力	拔出力	耐电压	绝缘阻抗	接触阻抗	额定电流	额定电压
防水插头	200次以上	$\leq 2.6\text{kg}$	$\geq 1.5\text{kg}$	1500V AC	$\geq 1000\text{M}\Omega$	$\leq 20\text{m}\Omega$	25A	60V DC

适用环境温度: $-40^{\circ} \sim 105^{\circ}$
 防水等级: IP67.
 防火等级: 94V-0.



项目	零件名称	零件材质	处理	数量
A	绝缘体	PA66 胶料	注塑要求颜色	1
B	PIN 针	黄铜	镀金	2
C	螺母	PA66 胶料	注塑要求颜色	1
D	防水圈	硅胶	红色	1

东莞市昌骏电子有限公司

TITLE: M20防水2P线端母座 (偏心款)

PART NO.: CJ-M20防水2-P01

DRAWING NO.: CP-142

SHEET: 1 / 1

SCALE: 4 : 1

UNIT: mm

SIZE: A4

REV: A/0

APPRD: 唐卓杰

CHECK: 龙吉昌

DATE: 2020-07-25

TOLERANCE: ±0.05
 .xxx
 .xx
 .x
 x
 ANGLE ± 1°