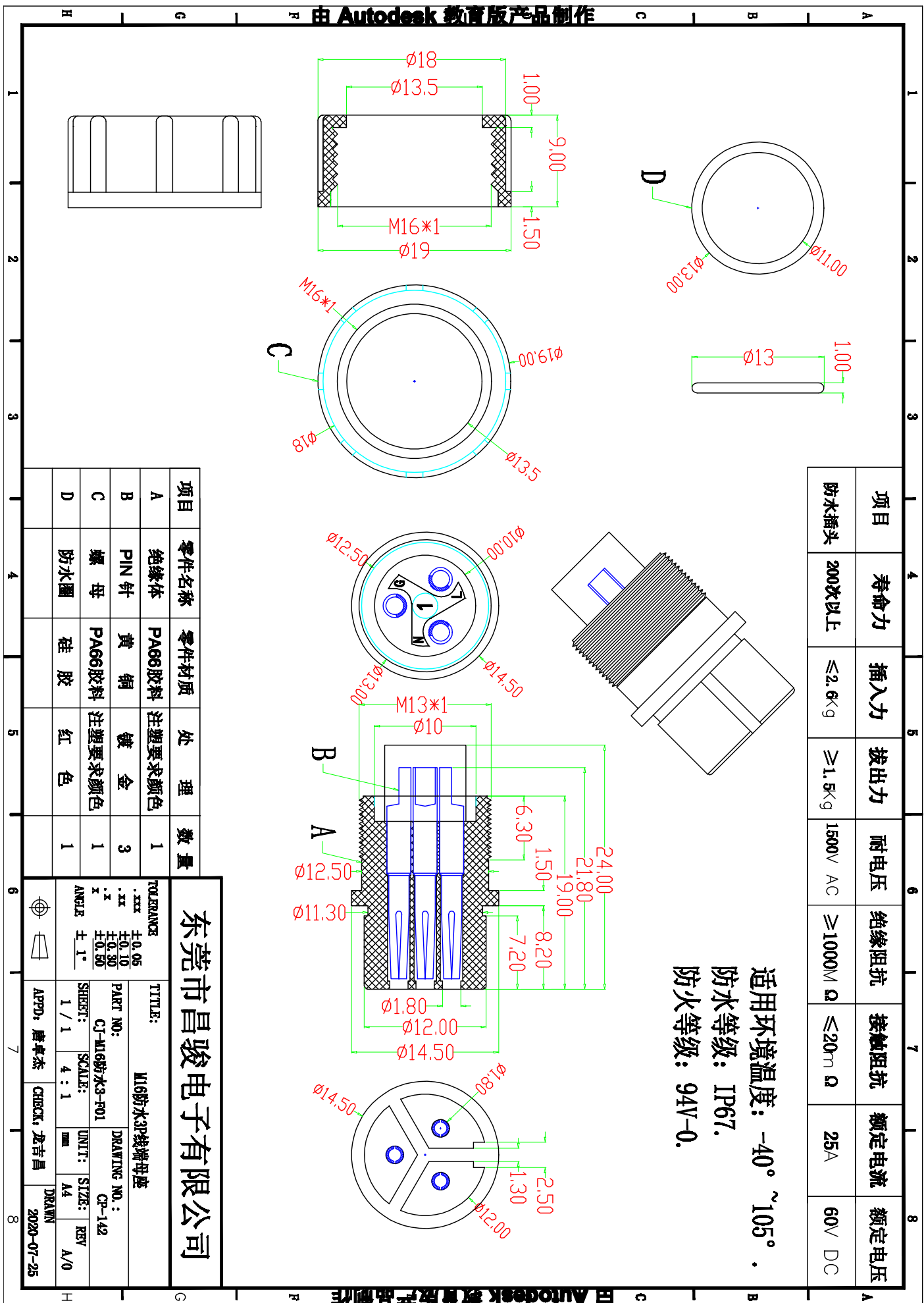


项目	寿命力	插入力	拔出力	耐电压	绝缘阻抗	接触阻抗	额定电流	额定电压
防水插头	200次以上	≤2.6kg	≥1.5kg	1500V AC	≥1000M Ω	≤20m Ω	25A	60V DC

适用环境温度：-40° ~ 105°

防水等级：IP67.

防火等级：94V-0.



项目	零件名称	零件材质	处理	数量
A	绝缘体	PA66胶料	注塑要求颜色	1
B	PIN 针	黄铜	镀金	3
C	螺母	PA66胶料	注塑要求颜色	1
D	防水圈	硅胶	红色	1

东莞市昌骏电子有限公司

TITLE:		M16防水3P线端母座	
PART NO.:		CJ-M16防水3-P01	
SHEET:		1 / 1	
SCALE:		4 : 1	
DRAWING NO.:		CP-142	
UNIT:		mm	
SIZE:		A4	
REV:		A/0	
APPD:	唐卓杰	CHECK:	龙吉昌
DRAWN:		2020-07-25	